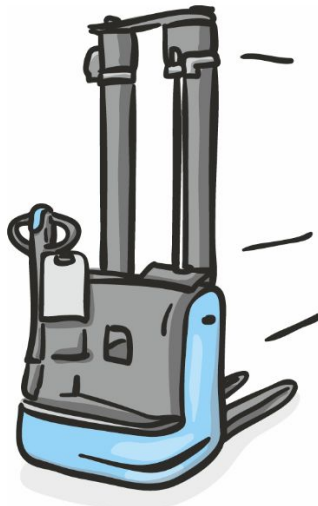




Still EGV-S20

5612520



Tragfähigkeit:	2000 kg
Baujahr:	2014
Betriebsstunden:	1142 h
Antriebsart:	Elektro
Masttyp:	Standard
Bauhöhe:	2327 mm
Hubhöhe:	3660 mm
Gabellänge:	1150 mm
Bereifung:	Vulkollan
Batterie:	2014 24V 375Ah
Gewicht ohne Batterie:	1032 kg